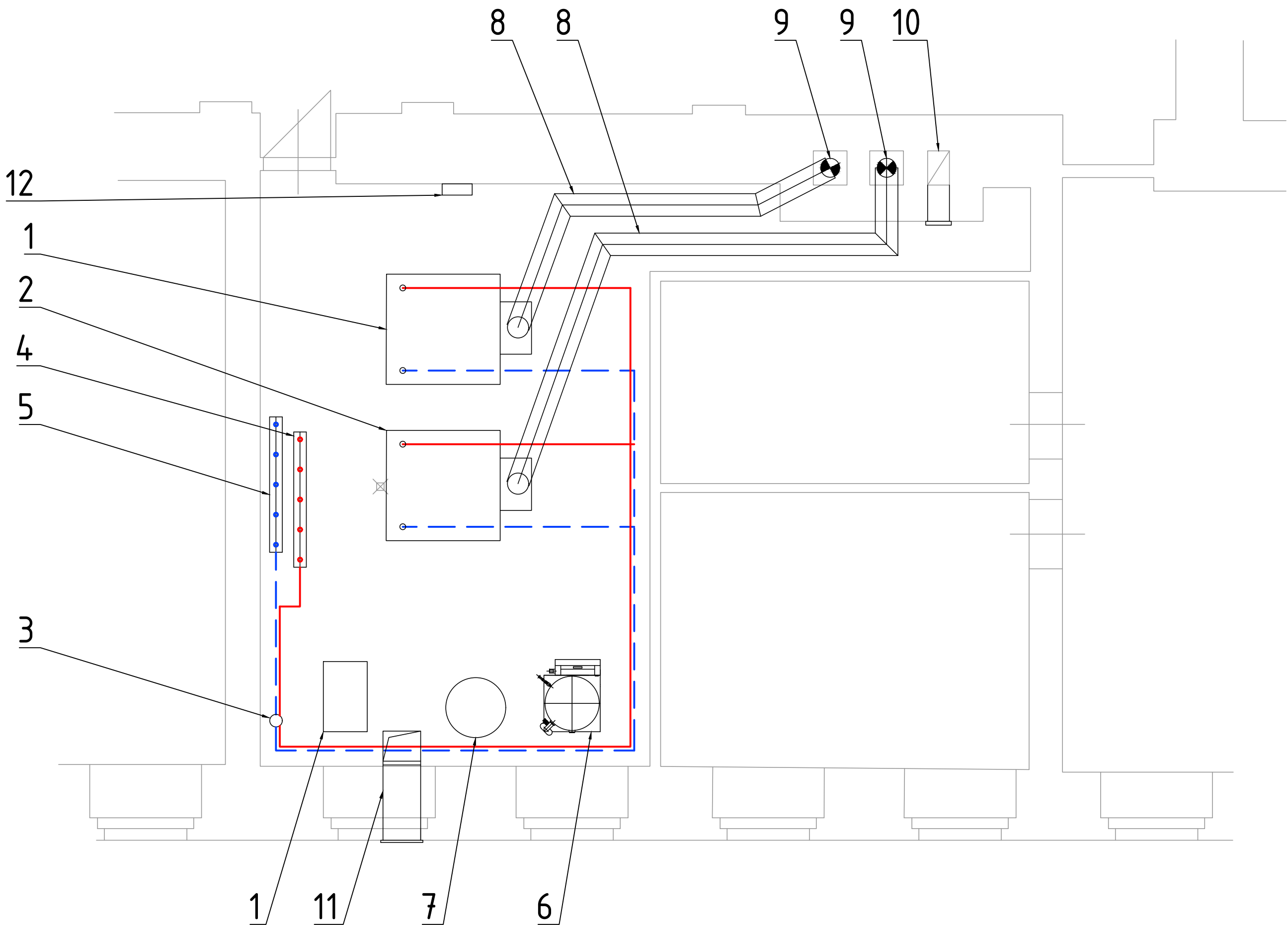



PŮDORYS KOTELNY - STÁVAJÍCÍ STAV



LEGENDA ZAŘÍZENÍ

POZICE	POPIS ZAŘÍZENÍ	ks
1	Plynový kotel BUDERUS G 434 o výkonu 250kW	1
2	Plynový kotel BUDERUS G 434 o výkonu 225kW	1
3	HVDT	1
4	Rozdělovač topné vody	1
5	Sběrač topné vody	1
6	Expanzní a odplynovací automat Olymp HC-25 S II	1
7	Úpravna vody	1
8	Stávající nerezový kouřovod DN300	2
9	Stávající pevná nerezová komínová vložka DN280, účinná výška 26m	2
10	Stávající odvod větracího vzduchu z kotelny. Větrací mřížka 300x400mm napojena na stávající větrací průduch 400x200mm	1
11	Přívod spalovacího vzduchu. Stávající vzduchovod 500x400mm, dovedený k podlaze	1
12	Stávající rozvaděč MaR	1

VEDOUČÍ PROJEKTANT:		ZODPOVĚDNÝ PROJEKTANT:		
Ing. Jan Novák		Ing. Dita Doležalová		
VÝKRES NAVRHL:		SCHVÁLIL:		
Ing. Jan Novák		Ing. Dita Doležalová		
GENERÁLNÍ PROJEKTANT:		Evelis s.r.o., Vážní 531 Slezské předměstí, 500 03 Hradec Králové		
PROJEKTANT PROFESE:		Evelis s.r.o., Vážní 531 Slezské předměstí, 500 03 Hradec Králové		
INVESTOR:		Gymnázium Broumov, Hradební 218, 550 01 Broumov		
STAVBA:		Rekonstrukce kotelny Gymnázium Broumov		
MÍSTO STAVBY:		Broumov		
STAVEBNÍ OBJEKT:		SO01 Kotelna		
ČÁST:		2.1 - Technologie		
OBSAH VÝKRESU:		PŮDORYS KOTELNY - STÁVAJÍCÍ STAV		
		STUPEŇ: DPS		
		DATUM: 03/2024		
		MĚŘÍTKO: 1:50		
		ZAKÁZKOVÉ ČÍSLO: P041-23		
		ARCHIVNÍ ČÍSLO: P04123-DPS-054		